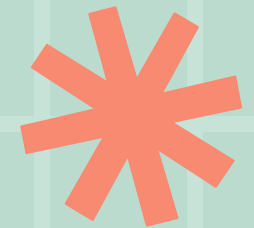
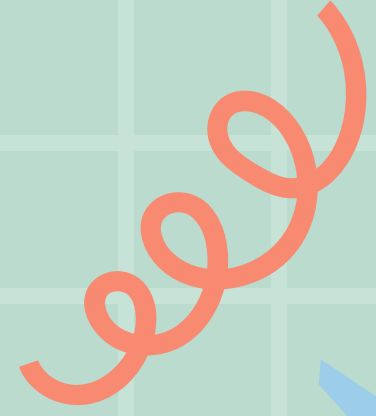
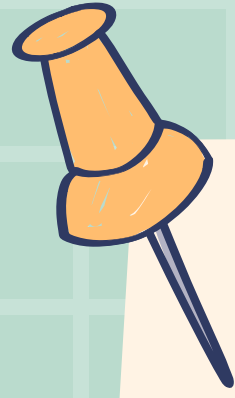
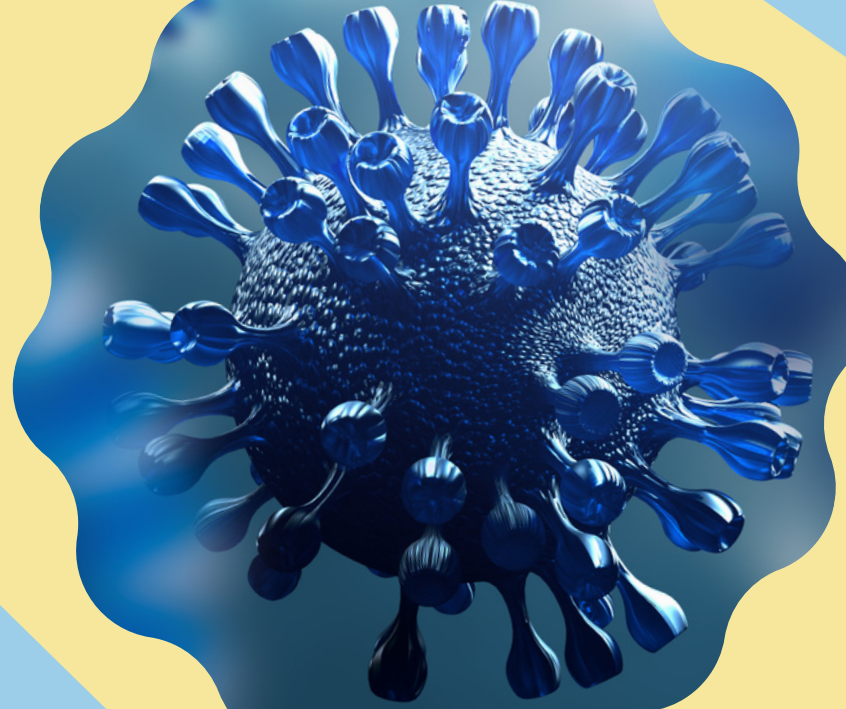
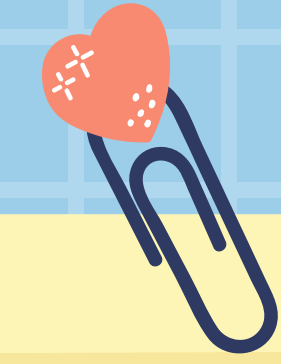


OKULLARDA COVID-19 POZİTİF  
VAKA SAPTANMASI  
DURUMUNDA YAPILMASI  
GEREKEN UYGULAMALAR



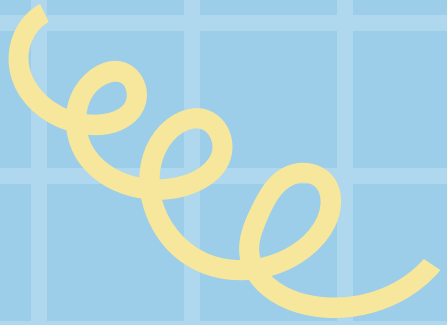


Pozitif vaka olan  
öğrenci sağlık  
kuruluşunun  
takibinde olur ve  
okula devam etmez.

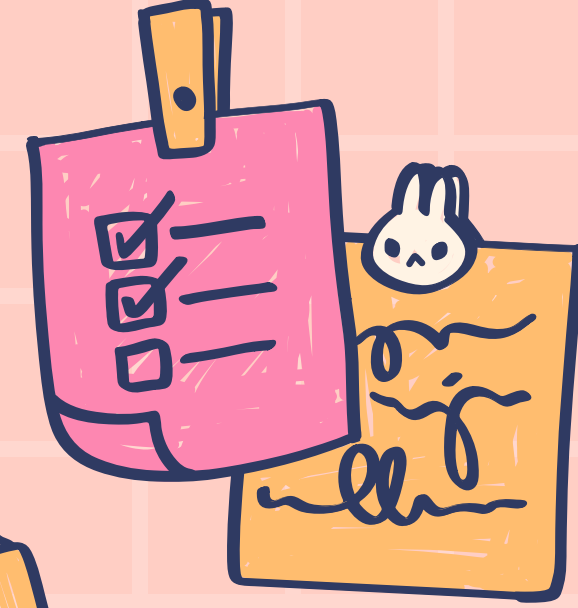




Pozitif vaka çıkan sınıftaki diğer öğrenciler ve bu sınıfta görev alan öğretmenler okula devam eder. Bu kişilerin okul girişinde 14 gün boyunca günde en az iki kez semptom sorgulamaları yapılarak ateş ölçümleri gerçekleştirilir ve bunlar kayıt altına alınır.



Bu sınıftaki çocukların  
teneffüs saatinin diğer  
sınıflardan  
farklaştırılması  
sağlanır.



Sınıfımızda bir öğrencimizde Covid-19 pozitif vaka saptandı. 10 gün içinde sınıfımızdaki başka bir öğrencinin ateşinin okul girişindeki ölçümlerde 38 °C'nin üzerinde olduğu tespit edildi. Ne yapmalıyız?



Aynı sınıfta 10 gün içinde 2. kez vaka çıktığı için sınıftaki öğrencilerin tamamı yakın temaslı olarak kabul edilerek eve gönderilir ve 14 gün boyunca evde temaslı takibine alınır. Bu sınıftaki tüm öğrencilere evde olduğu süre boyunca uzaktan eğitim verilir.

Sağlık kuruluşunun değerlendirmesine göre ateşi yüksek olan öğrencide Covid-19 enfeksiyonu tespit edilmezse sınıftaki diğer öğrenciler okula devam eder.





Sınıfımızda bir öğrencimizde Covid-19 pozitif vaka saptandı. 10 gün içinde başka bir öğrencimizin daha evde rahatsızlandığı, sağlık kuruluşuna başvurduğu ve yapılan PCR testi sonucunda Covid-19 pozitif vaka saptandığı velisi tarafından okulumuza bildirildi. Ne yapmalıyız?

- Aynı sınıfta 10 gün içerisinde birden fazla vaka çıkması durumunda sınıftaki tüm öğrenciler, yakın temaslı olarak kabul edilir.
- Bu öğrenciler, eve gönderilir ve 14 gün boyunca temaslı takibine alınır. Bu sınıftaki öğrencilere uzaktan eğitim verilir.







## Temaslı kabul edilen kişiler için nasıl uygulama yapılır?

- Temaslı kabul edilen öğretmen ve öğrencilerin, okul tarafından 14 gün boyunca en az 2 ders saati arayla günde iki kez semptom sorgulaması yapılarak ateş ölçümleri gerçekleştirilir ve bunlar kayıt altına alınır.
- Okul idaresince belirlenen görevliler tarafından yapılan kontrollerde semptom gösteren veya yüksek ateşi tespit edilenler, sağlık kuruluşuna yönlendirilir.
- Sağlık kuruluşunun değerlendirmesine göre bu kişiler, okula devam eder veya vaka olarak kabul edilir.

