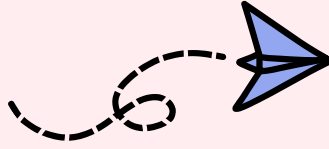


Bireysel Kariyer Planlamada Etkili Olan Psikolojik Faktörler

Meslek seçimi, yıllar süren bir gelişim sürecinin sonunda oluşur. Meslek seçimi ve kariyer gelişimi süreci bir anda verilen karar olmayıp psikolojik ve sosyolojik temelli çeşitli faktörlerden etkilenir.

Meslek seçiminin sağlıklı bir şekilde yapılması hayatın akışını değiştirecek, hayatı şekillendirecek sonuçları doğuracak olmasından ötürü oldukça önemlidir.



Psikolojik Faktörler

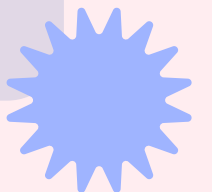
1. Yetenek



2. İlgi



3. Mesleki Değer



YETENEK ALANLARI

Sözel-Dilsel Zeka

Akademik başarıyla ilişkili olan genel zekanın temel unsurudur.

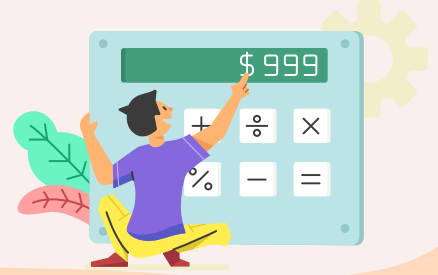
Okuma, yazma, dinleme, konuşmada kelimeleri etkili kullanma yeteneğidir.



Mantıksal Matematiksel Zeka

Genel zekanın temel unsurlarından biridir.

Hesaplama becerisi, mantıksal nedensellik ilişkisi kurma, karmaşık problemleri çözme becerilerini kapsar.



Müziksel Zeka

Sesin ritim ve tınısına ayrıca sesin duygusal boyutuna duyarlı olmayı gerektiren becerileri kapsar.



Kinestetik- Görsel Bedensel Zeka

Bu zeka türü bedensel etkinliklerde başarılı olmayı sağlar. Görsel, bedensel, sportif becerileri ve dikkat, kontrol, çeviklik gibi özellikleri kapsayan zeka türüdür.

YETENEK ALANLARI

Uzamsal Zeka

Dünyayı doğru algılamayı gerektiren; cisimlerin uzaydaki biçimlerini algılama, cisimleri iki veya üç boyutlu olarak görebilme, geometrik şekilleri farklı açılardan anlama gibi yetileri kapsar.



Doğa Zekası

Bitkiler, hayvanlar ve jeolojik doğal varlıklara empati duymak, onlara duyarlı davranmak ve onları anlamak gibi özellikler doğa zekası gelişmiş bireylerin özellikleridir

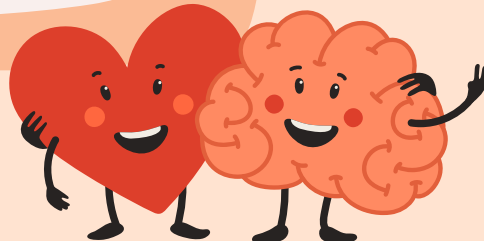


İçsel Zeka

Bu zeka türü, insanın kendisini bilmesini, anlamasını sağlar. İnsanın kendisini takdir etmesi, amaç belirlemesi, kendini ayarlaması, duygusal ve bireysel öz yönetimi sağlaması gibi hayati fonksiyonları vardır.

Kişilerarası Zeka

Bireyin diğer insanları anlamasını ve onlarla başarılı ilişkiler kurabilmesini sağlar. Bireysel farklılıkları görebilme, kendini ve diğerlerini motive etme gibi özellikleri vardır.



YETENEK ALANLARINA GÖRE MESLEKLER

Sözel-Dilsel Zeka

- Şair
- Gazeteci
- Öğretmen
- Psikolog
- Psikolojik Danışman



Mantıksal Matematiksel Zeka

- Matematik Öğretmeni
- Mühendisler
- Mantık Bilimciler
- Felsefeciler



Müziksel Zeka

- Bestekarlık
- Piyanist
- Gitarist
- Vokalist
- Baterist



Kinestetik-Görsel Bedensel Zeka

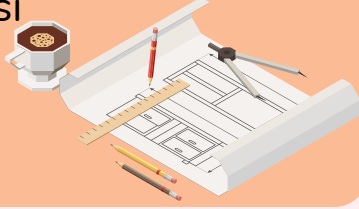
- Oyuncu
- Film Yönetmeni
- Sporcu
- Dansçı
- Beyin Cerrahı



YETENEK ALANLARINA GÖRE MESLEKLER

Uzamsal Zeka

- İç Mimar
- Görsel Tasarımcı
- Grafik Tasarımı
- Harita Mühendisliği
- Araba Tamircisi



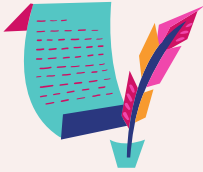
Doğa Zekası

- Çiftçi
- Ziraatçı
- Veteriner Hekim
- Doğa Bilimci



İçsel Zeka

- Pilot
- Polis
- Yazar
- Danışman
- Öğretmen



Kişilerarası Zeka

- Yönetici
- Lider
- Satış Danışmanı
- Öğretmen
- Psikolog
- Psikolojik Danışman



İLGİ

Bireyin bir faaliyetten hoşlanma ve haz alma (doyum sağlama); faaliyeti sevip - sevmeme; derecesidir.

- İlgiler iş doyumunu etkileyen önemli bir faktördür, bundan dolayı ilgilerle uyumlu olarak kariyer seçimi yapmak çok önemlidir.
- İlgi duyulan, sevilen bir iş yapıldığı takdirde hem işten sağlanan doyum hem de iş performansı artacaktır.
- Sağlıklı kariyer seçimi için yeteneklere ek olarak ilgilerin de belirlenmesi gerekmektedir.

İlgilerin oluşumunda işsel dinamikler kadar aile yapısı, sosyal sınıf, kültür ve çevre gibi faktörlerin de etkili olduğu söylenebilir.

İfade Edilen İlgiler

Gözlemlenen İlgiler

Envanterlerle Ölçülen İlgiler

Testlerle Ölçülen İlgiler

İLGİ ALANLARI

Temel Bilimler İlgisi

Fen bilimlerinin konusu olan doğa olaylarını incelemek, matematik konuları ile uğraşmak gibi davranışlarda kendini gösteren bir ilgi alanıdır.

Bu alana ilgisi olan kişiler; tıp, veterinerlik, mühendislik gibi uygulamalı alanlarda bilimsel çalışmalar yapmaktan doyum alabilirler.



Sosyal Bilimler İlgisi

Sosyal olayları incelemek ve nedenlerini araştırmak gibi davranışları ifade eden ilgi alanıdır.



Sosyal bilimlere ilgisi olan kişiler hukuk, siyaset bilimleri, sosyoloji, psikoloji, ilahiyat gibi alanlarda verim alarak çalışabilir

Mekanik İlgisi

Çeşitli alet ve makineleri üretmek, çalıştırmak veya onarmaktan hoşlanmak gibi davranışları kapsayan ilgi alanlarını ifade eder.

Çeşitli mühendislikler (elektrik, elektronik, makine...)bu alana ilgi duyan kişilerin doyum alarak çalışabileceği alanlardandır.



İkna İlgisi

Duygu ve düşünceleri başkalarına iletme isteği ve belli bir amaca ulaşmak için insanları etkileme gibi davranışları içeren ilgi alanıdır.

Yazarlık, gazetecilik, diplomatlık, din görevliliği...bu ilgi alanının kapsamında sayılabilecek mesleklerdendir.



İLGİ ALANLARI

Ticaret İlgisi

Alım-satım işleriyle uğraşma, bir malı müşteriye tanıtmaya/satma gibi faaliyetleri kapsayan ilgi alanıdır. Reklamcılık ve pazarlama ile yakından ilgilidir.



İş Ayrıntıları İlgisi

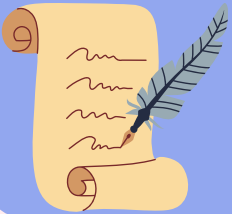
Küçük ayrıntılara dikkat edebilme ve bu ayrıntılar üzerinde çalışmaktan hoşlanma olarak ifade edilebilir.

Muhasebe, sekterlik gibi meslekler bu alana ilgi duyan kişilerin çalışabileceği alanlardandır.



Edebiyat İlgisi

Akıcı konuşma ve yazma, şiir okuma, kitap okumaktan zevk alma, edebi eser üretmeye ilgi duyma gibi davranışlar bu kapsamdadır.



İlgili olan kişiler; Türkçe-edebiyat alanında, basın-yayın sektöründe uyumlu bir şekilde çalışabilirler.

Müziksel İlgisi

Müzik dinleme, müzik aleti çalma, parça besteleme gibi davranışlarla kendini gösteren ilgi alanıdır.

Müzikle ilgilenen kişiler konservatuvarın müzik bölümünde eğitim alabilirler



İLGİ ALANLARI

Güzel Sanatlar İlgisi

Resim, heykel gibi plastik sanatlar ve el sanatları ile ilgili eserleri incelemek / bu tür eserler ortaya koymak gibi davranışlarla kendisini gösterir.



Sosyal Yardım İlgisi

Zayıf, yoksul, özel gereksinimli ve hasta insanlara yardım etme veya insanların sıkıntılarını azaltmayı sağlamaya, problemlerini çözmeye çalışma gibi davranışları ifade eder.

Sosyal Yardım İlgisi

Sosyal hizmetler, rehberlik ve psikolojik danışmanlık, psikoloji, tıp, çocuk gelişimi ... bu ilgi alanıyla uyumlu meslekler olarak sıralanabilir.



MESLEK DEĞERLERİ

Bir mesleği birey için değerli kılan özelliklere ise meslek değerleri denir.

Meslek değerleri; bir mesleğe girme sonucunda o mesleğin getirilerinden elde edilen doyumdur

Ekonomik Kazanç

Çok para kazanma ve yüksek hayat standartlarında yaşama.



Toplumsal Saygınlık

Toplumda saygın bir yer edinme, yaptıklarından ötürü onurlandırılma, statü ve itibar sahibi olma.

Sosyal Güvenlik

İşsiz kalmama veya gelecekte kendini güvende hissedebilecek gelire veya emeklilik gibi olanaklara sahip olma.

Güvenlik

İşin tehlikelerden uzak, güvenli ortam ve koşullarda yapılması.

Meslekte İlerleme

Bilgi ve becerileri geliştirerek meslekte ilerleme olanakları bulma



MESLEK DEĞERLERİ

Risk Alma



İşin bazı tehlikelerini göze alarak daha çok kazanç sağlama veya daha üst düzeyde konuma ulaşma

Rekabet

İşin yarışarak başkalarından üstün olduğunu kanıtlama olanağı tanınması.



Değişiklik

İşlerin çeşitli olması, sıkça değişik görev ve etkinlikler yapabilme olanağı tanınması.



Düzenlilik

Çalışma saatlerinin ve yapılan işlerin rutin ve düzenli olması.

İkna

İşin başkalarını ikna edip, onları etkileyerek belli eylemlere yönleltme olanağı tanınması



Seyahat

İşin sıkça seyahat etmeyi gerektirmesi

Tanınma

Çevresinde bilinen bir kişi olma, adını duyurma.

Sorumluluk Alma

İşin önemli oranda sorumluluk üstlenmeyi gerektirmesi.

MESLEK DEĞERLERİ

Yalnız Çalışma

İşin yalnız başına çalışmayı gerektirmesi

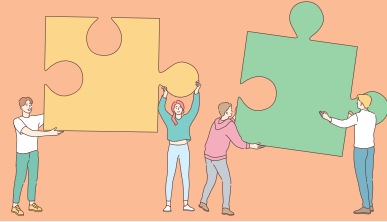


İş Birliği

İşin başkalarıyla işbirliği yapma ve sorumluluğu onlarla paylaşma olanağı tanınması

Arkadaşlık

İş arkadaşlarıyla dostane ilişkilerin olduğu bir işte çalışma.



Yaratıcılık

İşin yeniliklere açık olması, özgün şeyler ve düşünceler keşfetme, tasarlama ve bunları uygulayabilme olanağı bulması



Yetenekleri Kullanma

Bireyin sahip olduğu yetenek ve becerileri işinde kullanabilme olanağı bulması



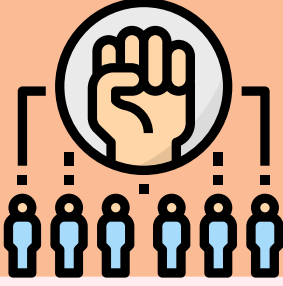
MESLEK DEĞERLERİ

Bağımsızlık

Bağımsız olabilme, işini başkalarına bağımlı olmadan istediği gibi yapabilme.

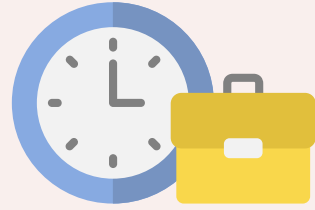
Güç ve Otorite - Liderlik

Başkalarını yönetecek ve denetleyecek bir konumda olma.



Esnek Çalışma Saatleri

Çalışma saatlerini bireyin kendisinin belirleyebilmesi, gerektiğinde ofise gelmeden de çalışma imkanının olması



Yardım

İşin icrasının insanlarla ilişki kurmayı ve onlara yardım etmeyi gerektirmesi.

Estetik

İşin icrasının güzeli bulma ya da yapma faaliyetlerinde bulunmayı gerektirmesi.

Özel Yaşam

İşin kişinin özel yaşamına zaman ayırabilme olanağı tanınması



MESLEK DEĞERLERİ

İş Sükûneti

İşin sakin ve huzurlu bir ortamda; stres ve gerginlikten uzak bir ortamda icra edilmesi.

Değerlerle Uyuşum

Yapılan işin bireyin inanç, değer ve düşünceleriyle uyuşması.

Macera

İşin tehlikeli, ilginç ve çetrefilli durumlarla karşılaşabilme olanağı tanınması.

Sayılarla Çalışma

İşin icrasının sayılarla ve verilerle çalışmayı gerektirmesi.

Fiziksel Etkinlikler

İşin önemli oranda fiziksel etkinlikler yapmayı, bedensel olarak çalışmayı gerektirmesi.



Üniforma Giyme

Üniforma giyilen bir iş sahibi olma.
(Subaylık, hakimlik, doktorluk)

Alet ve Makine Kullanma

İşin icrasının önemli oranda alet ve makine kullanmayı gerektirmesi

El Becerisi ile Çalışma

İşin el ve parmak becerisi gerektirmesi.

