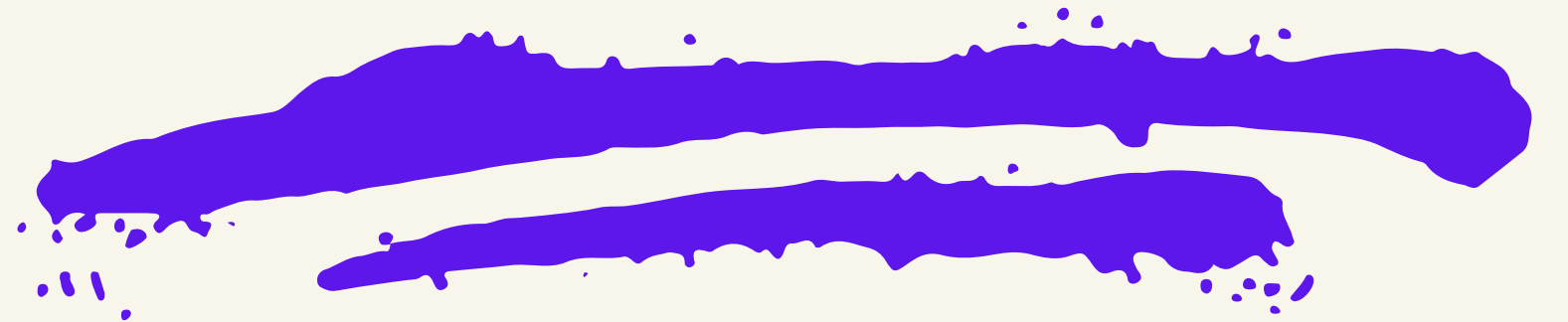


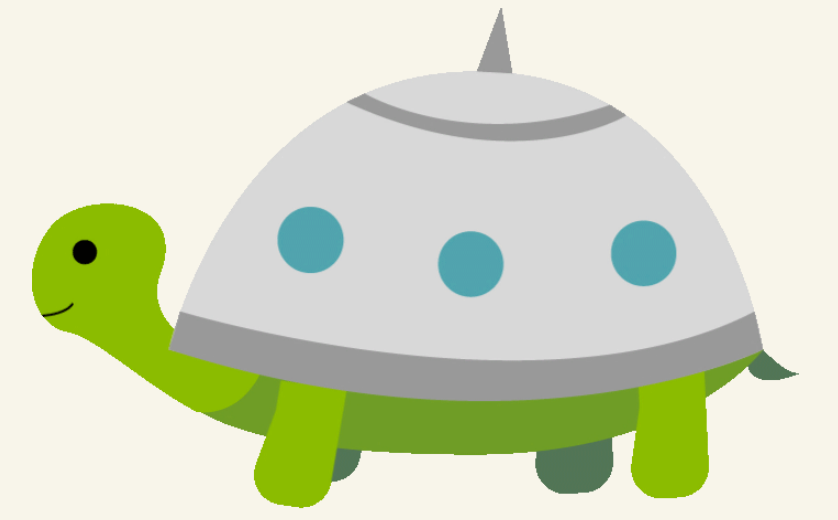
MESLEK SEÇİMİ

SUNUM İÇERİĞİ

- MESLEK SEÇİMİ KAVRAMI
- MESLEK SEÇİMİNİ ETKİLEYEN FAKTÖRLER
- KARIYER SÜRECİNDE YAŞAM BOYU KAVRAMI
- NELER YAPILABİLİR?



MESLEK SEÇİMİ



Bir kimsenin, çeşitli meslekler arasından en iyi yapabileceğini düşündüğü faaliyetleri içeren ve kendisine en üst düzeyde doyum sağlayacağına inandığı bir mesleğe yönelmesidir



MESLEK
SEÇİMİNİN
ETKENLERİ

PSİKOLOJİK FAKTÖRLER

SOSYOLOJİK FAKTÖRLER

CİNSİYET



PSİKOLOJİK FAKTÖRLER

YETENEK

Bireyin bir işi başarma potansiyeline işaret eder, belli bir eğitim ve hazırlıktan sonra gelebileceği noktayı anlatır. Bu anlamda yetenek daha çok bir bireyin öğrenme gücü, belli bir eğitimden yararlanabilme gücü anlamına gelir.

İLGİ

BELLİ

FAALİYETLERE İSTEYEREK YÖNELME, BU
FAALİYETLERİ KISITLAYICI KOŞULLAR ALTINDA
BİLE

BAŞKA FAALİYETLERE TERCİH ETME VE BU
FAALİYETLERİ YAPARKEN YORGUNLUK YERİNE
DİNLENMİŞLİK, BIKKINLIK YERİNE DEVAM ETME
İSTEĞİ DUYMA DURUMLARINDA VARLIĞINA
HÜKMETTİĞİMİZ BİR İÇ UYARICIDIR.

BECERİ

Bireyin bilişsel, psikomotor veya fiziksel işlev görmesi olarak tanımlanan alanlarda performans düzeyidir.

MESLEK DEĞERLERİ

BİR MESLEĞE GİRME SONUCUNDA O MESLEĞİN
GETİRİLERİNDEN ELDE EDİLEN DOYUMDUR.
ÖRNEĞİN STATÜ, PRESTİJ, SAYGINLIK, KAZANÇ,
YAN OLANAKLAR, GÜVENLİ GELİR ELDE ETMENİN
SONUCU KENDİNİ GÜVENDE HİSSETME GİBİ

SOSYOLOJİK FAKTÖRLER

ANNE VE BABALAR,
ÇOCUKLARININ BAZI
YETENEKLERİNİ
GELİŞTİRİRKEN BAZI
YETENEKLERİNİ
BASTIRMADA, BAZI
MESLEKLERE KARŞI
OLUMLU YA DA OLUMSUZ
TAVIR ALMALARINDA VE
ÇOCUĞUN KENDİNİ
ALGILAMASINDA ETKİLİ
OLMAKTADIR.

ÇEVRE FAKTÖRÜ VE AİLE YAPISI

CİNSİYET

TOPLUMDA İCRA EDİLEN MESLEKLERDE KADIN VE ERKEK ORANLARININ DENGELİ OLMADIĞI BİLİNEBİR GERÇEKTİR. KIZ VE ERKEK ÇOCUKLARINDA CİNSİYETİ BELİRLEYEN BEDENSEL FARKLILIKLARIN DIŞINDA, MESLEK SEÇİMİNİ BELİRLEYEN GENEL VE ÖZEL YETENEKLERİN İLERİ YAŞLARDA ORTAYA ÇIKTIĞI BİLİNMEKTEDİR

Yaşam Boyu Kavramı

MESLEK SEÇİMİ, KARIYER GELİŞİMİ SÜRECİ İÇERİSİNDE
YAPILAN BİR SEÇİMDİR. BU SEÇİMİ YAPMADAN ÖNCE
ÖĞRENCİLER İLGİLERİNİ, DEĞERLERİNİ VE YETENEKLERİNİ
KEŞFEDERLER.
KARIYER GELİŞİMİ DE YAŞAM BOYU SÜREN BİR SÜREÇTİR.

NELER YAPILABİLİR?

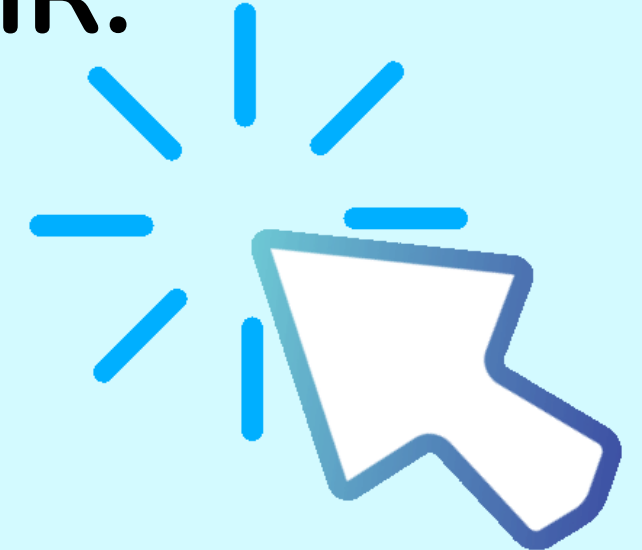


**ÇOCUKLARIN FARKLI MESLEKLERİ ARAŞTIRMASINI
TEŞVİK EDİN VE ÖĞRENDİKLERİNİ SİZİNLE
PAYLAŞMASINI SAĞLAYIN.**

**FARKLI MESLEKLERİN YAPILDIĞI İŞ YERLERİ ZİYARET EDİLEBİLİR
ÇEVRENİZDE FARKLI MESLEKLERDE ÇALIŞAN TANIDIKLARINIZLA
RANDEVU AYARLANABİLİR VE ÇOCUKLARIN MESLEKLERİ
YERİNDE GÖZLEMLEMESİ SAĞLANABİLİR.**



**FARKLI MESLEKLERİN YAPILDIĐI İŐ YERLERİ ZİYARET EDİLEBİLİR
ÇEVRENİZDE FARKLI MESLEKLERDE ÇALIŐAN TANIDIKLARINIZLA
RANDEVU AYARLANABİLİR VE ÇOCUKLARIN MESLEKLERİ
YERİNDE GÖZLEMLEMESİ SAĐLANABİLİR.**



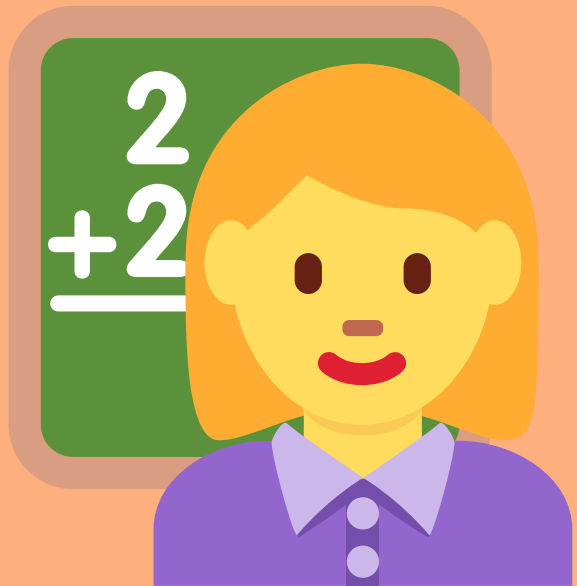
ÇOCUKLARIN KENDİSİNİ TANIMASINA KATKI SAĞLANABİLİR.

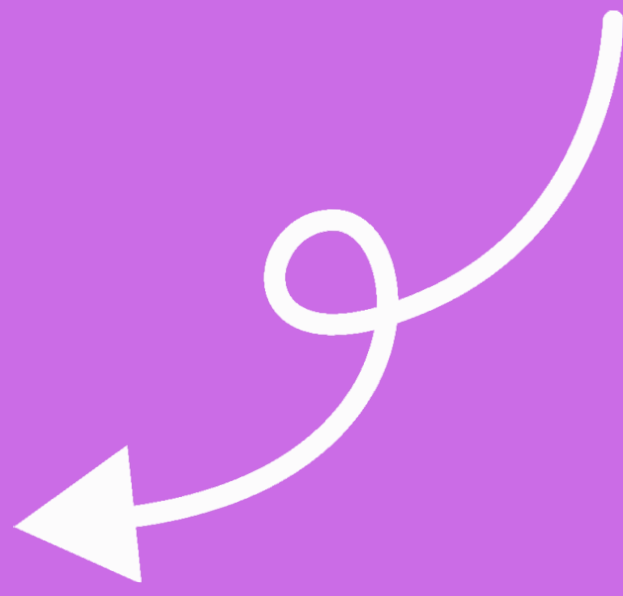
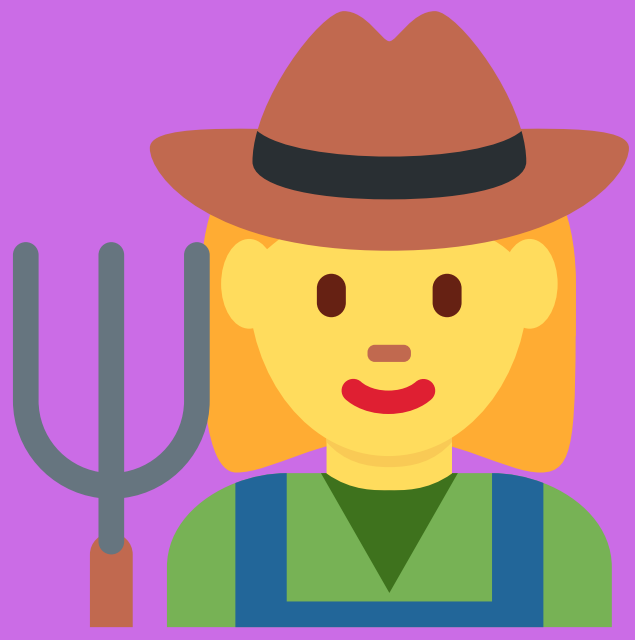
ÖRNEĞİN; SENİ TANIMLAYAN 3 ÖZELLİĞİ SIRALAMASI
İSTENEBİLİR VEYA EN ÇOK ZORLANDIĞIN 3 ŞEY
NEDİR? GİBİ SORULARLA ÇOCUĞUN KENDİ
ÖZELLİKLERİNİ DÜŞÜNMESİ SAĞLANABİLİR.



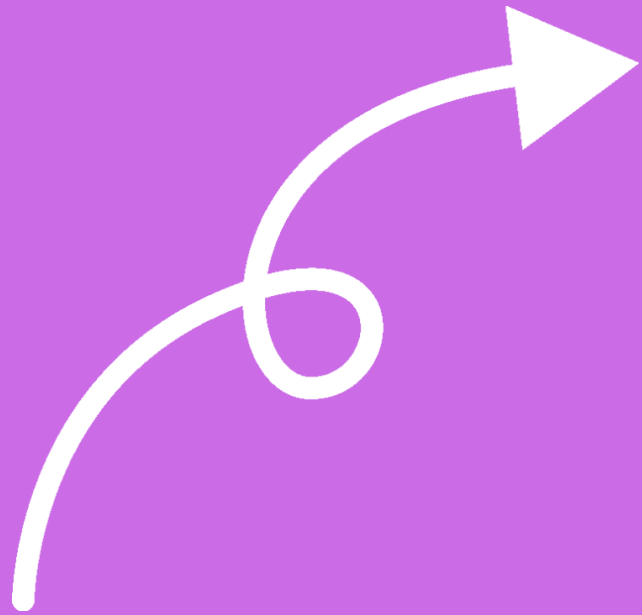


ÇOCUKTA GÖZLEMLENEN GÜÇLÜ YÖNLER ÇOCUKLA
PAYLAŞILABİLİR.



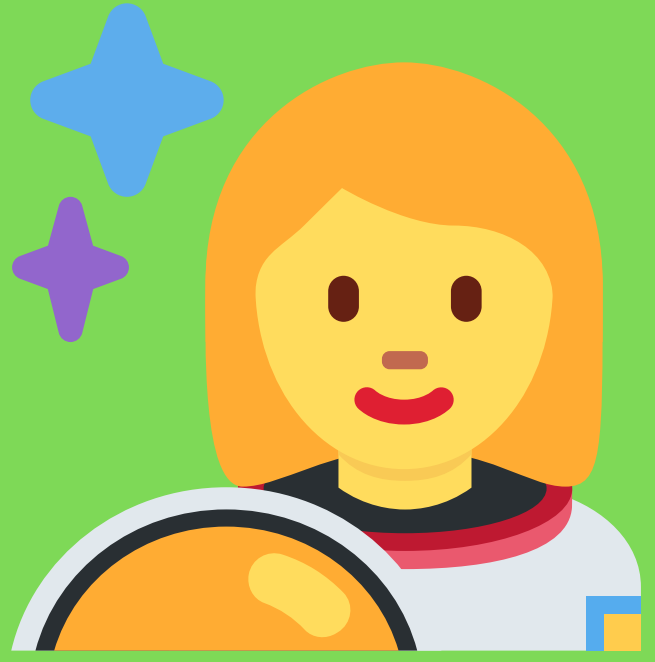


ÇOCUKLA İLERİDE NASIL BİR YAŞAMA SAHİP OLMAK İSTEDİĞİ ÜZERİNE SOHBET EDİN. HAYAL ETTİĞİ STANDARTLARA ULAŞMASI İÇİN BUGÜN NELER YAPMASI GEREKTİĞİNİ BELİRLEYİN.



ÇOCUK İLE BUGÜN YAPMASI GEREKEN GÖREVLERİ
BELİRLİ BİR PLAN ÇERÇEVESİNDE YAPMASI İÇİN
TEŞVİK EDİN.





ÇOCUĞUN SEÇİMLERİNDE BASKICI BİR TUTUM SERGİLEMİYİN. ÇOCUĞUNUZ İLE BİRLİKTE KONUŞARAK ONUN İÇİN EN DOĞRU SEÇİMİ BELİRLEMeye ÇALIŞIN.

